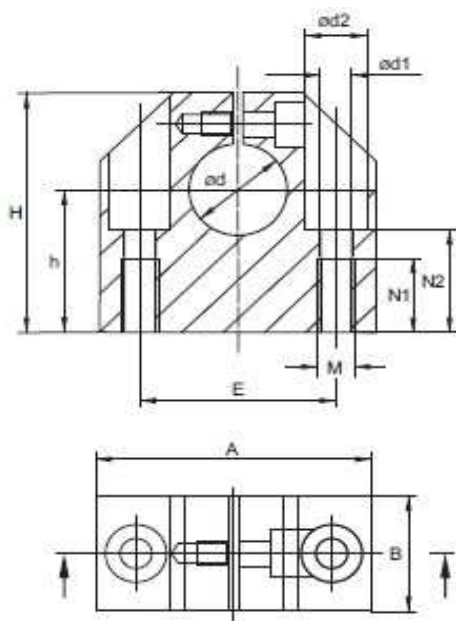




Uchycení tyčí serie WBA - z hliníku



Označení	Rozměry (mm)											Hmotnost (kg)
	ød	B	H	H1 ^{+0,01}	L	S1	S2	S3	E ^{+0,12}	N1	N2	
WBA 08	8	18	28	15	32	M4	3,5	6	22	9	13	0,04
WBA 12	12	20	35	20	43	M6	5,3	10	30	13	16,5	0,10
WBA 16	16	24	42	25	53	M8	6,6	11,0	38	18	21	0,15
WBA 20	20	30	50	30	60	M10	8,4	15	42	22	25	0,23
WBA 25	25	38	60	35	78	M12	10,5	18	56	26	30	0,41
WBA 30	30	40	70	40	87	M12	10,5	18	64	26	34	0,53
WBA 40	40	48	90	50	108	M16	13,5	20	82	34	44	0,99
WBA 50	50	58	105	60	132	M20	17,5	26	100	43	49	1,25