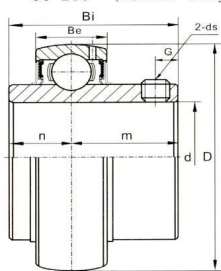


serie UC300



UC 200 (normal-duty)



Bearing unit No.	Shaft	Dimension /mm/							Basic Dynamic Load	Basic Static Load	Weight /kg/
	d /mm/	D	Bi	Be	n	m	G	ds			
UC 305	25	62,0	38	22	15	23	6	M6X1,0	1760	1160	0,45
UC 306	30	72,0	43	24	17	26	6	M6X1,0	2119	1445	0,58
UC 307	35	80,0	48	26	19	29	8	M8X1,0	2620	1830	0,77
UC 308	40	90,0	52	28	19	33	10	M10X1,25	3200	2280	1,05
UC 309	45	100,0	57	30	22	35	10	M10X1,25	4150	3060	1,35
UC 310	50	110,0	61	32	22	39	12	M12X1,5	4850	3640	1,72
UC 311	55	120,0	66	34	25	41	12	M12X1,5	5620	4280	2,08
UC 312	60	130,0	71	36	26	45	12	M12X1,5	6420	4960	2,60
UC 313	65	140,0	75	38	30	45	12	M12X1,5	7370	5780	3,24
UC 314	70	150,0	78	40	33	45	12	M12X1,5	8170	6480	3,91
UC 315	75	160,0	82	42	32	50	14	M14X1,5	8900	7310	4,70
UC 316	80	170,0	86	44	34	52	14	M14X1,5	9650	8330	5,60
UC 317	85	180,0	96	46	40	56	16	M16X1,5	10410	9130	6,90
UC 318	90	190,0	96	48	40	56	16	M16X1,5	11300	10300	8,03
UC 319	95	200,0	103	50	41	62	16	M16X1,5	12300	11600	8,91
UC 320	100	215,0	108	54	42	66	18	M18X1,5	13580	13860	11,20
UC 322	110	240,0	117	60	46	71	20	M18X1,5	20500	17900	15,10
UC 324	120	260	126	64	51	75	20	M18X1,5	20700	18500	19,00
UC 326	130	280	135	68	54	81	20	M20X1,5	22900	21400	23,60
UC 328	140	300	145	72	59	86	20	M20X1,5	25300	24600	29,40