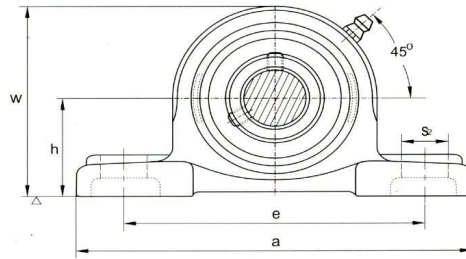
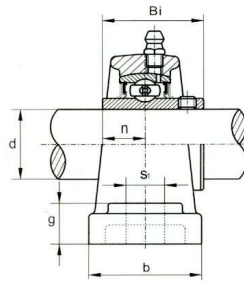


serie
UCP200

DPI[®]
BEARINGS



SR type seal



TRL type seal

Bearing unit No.	Shaft	Dimension /mm/										Bolt used	Bearing No.:	Housing No.:	Weight
	d	h	a	e	b	s2	s1	g	w	Bi	n				
UCP 201	12	30,2	127	96	38	19	13	15	62	31,0	12,7	M10	UC 201	P 201	0,63
UCP 202	15	30,2	127	96	38	19	13	15	62	31,0	12,7	M10	UC 202	P 202	0,63
UCP 203	17	30,2	127	96	38	19	13	15	62	31,0	12,7	M10	UC 203	P 203	0,63
UCP 204	20	33,3	127	96	38	19	13	15	65	31,0	12,7	M10	UC 204	P 204	0,65
UCP 205	25	36,5	140	105	38	19	13	16	70	34,0	14,3	M10	UC 205	P 205	0,79
UCP 206	30	42,9	165	121	48	21	17	18	83	38,1	15,9	M14	UC 206	P 206	1,3
UCP 207	35	47,6	167	126	48	21	17	19	92	42,9	17,5	M14	UC 207	P 207	1,6
UCP 208	40	49,2	184	136	54	21	17	19	98	49,2	19,0	M14	UC 208	P 208	2
UCP 209	45	54,0	190	146	54	21	17	20	106	49,2	19,0	M14	UC 209	P 209	2,2
UCP 210	50	57,2	206	159	60	25	20	22	112	51,6	19,0	M16	UC 210	P 210	2,8
UCP 211	55	63,5	219	171	60	25	20	22	126	55,6	22,2	M16	UC 211	P 211	3,4
UCP 212	60	69,8	241	184	70	25	20	25	137	65,1	25,4	M16	UC 212	P 212	4,8
UCP 213	65	76,2	265	203	70	29	25	27	150	65,1	25,4	M20	UC 213	P 213	5,7
UCP 214	70	79,4	266	210	72	31	25	27	156	74,6	30,2	M20	UC 214	P 214	7
UCP 215	75	82,6	275	217	74	31	25	28	163	77,8	33,3	M20	UC 215	P 215	7,6
UCP 216	80	88,9	292	232	78	31	25	30	175	82,6	33,3	M20	UC 216	P 216	9
UCP 217	85	95,2	310	247	83	31	25	32	187	85,7	34,1	M20	UC 217	P 217	11,5
UCP 218	90	101,6	327	262	88	33	27	34	200	96,0	39,7	M22	UC 218	P 218	14,3