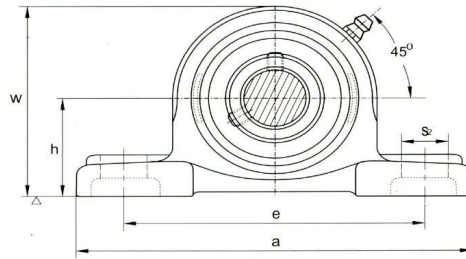
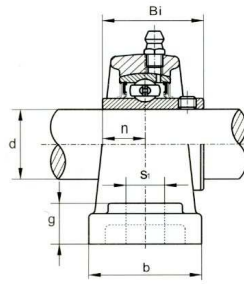


serie  
UCP300

**DPI**<sup>®</sup>  
BEARINGS



SR type seal



TRL type seal

Bearing unit No.	Shaft	Dimension /mm/										Bolt used	Bearing No.:	Housing No.:	Weight
	d	h	a	e	b	s2	s1	g	w	Bi	n				
UCP 305	25	45,0	175	132	45	20	17	16	85	38	15	M14	UC 305	P 305	1,6
UCP 306	30	50,0	180	140	50	20	17	18	95	43	17	M14	UC 306	P 306	2,1
UCP 307	35	56,0	210	160	56	25	17	20	106	48	19	M14	UC 307	P 307	2,8
UCP 308	40	60,0	220	170	60	27	17	22	116	52	19	M14	UC 308	P 308	3,6
UCP 309	45	67,0	245	190	67	30	20	24	129	57	22	M16	UC 309	P 309	4,7
UCP 310	50	75,0	275	212	75	35	20	27	143	61	22	M16	UC 310	P 310	6,4
UCP 311	55	80,0	310	236	80	38	20	30	154	66	25	M16	UC 311	P 311	7,8
UCP 312	60	85,0	330	250	85	38	25	32	165	71	26	M20	UC 312	P 312	9,4
UCP 313	65	90,0	340	260	90	38	25	35	176	75	30	M20	UC 313	P 313	10,3
UCP 314	70	95,0	360	280	90	40	27	35	187	78	33	M22	UC 314	P 314	11,9
UCP 315	75	100,0	380	290	100	40	27	35	198	82	32	M22	UC 315	P 315	14,5
UCP 316	80	106,0	400	300	110	40	27	40	210	86	34	M22	UC 316	P 316	17,1
UCP 317	85	112,0	420	320	110	45	33	40	220	96	40	M27	UC 317	P 317	19,2
UCP 318	90	118,0	430	330	110	45	33	45	235	96	40	M27	UC 318	P 318	21,1
UCP 319	95	125,0	470	360	120	50	36	45	250	103	41	M30	UC 319	P 319	28,2
UCP 320	100	140,0	490	380	120	50	36	50	275	108	42	M30	UC 320	P 320	34,8
UCP 322	110	150,0	520	400	140	55	40	50	296	117	46	M33	UC 322	P 322	43,2
UCP 324	120	160,0	570	450	140	55	40	50	316	126	51	M33	UC 324	P 324	54,0
UCP 326	130	180	600	480	140	55	40	50	355	135	54	M33	UC 326	P 326	72,1
UCP 328	140	200	620	500	140	55	40	60	393	145	59	M33	UC 328	P 328	91,2