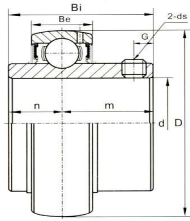


serie
UC200

CRB®

UC 200 (normal-duty)



SR type seal



TRL type seal

Bearing unit No.	Shaft	Dimension /mm/							Basic Dynamic Load Rating /kg/	Basic Static Load Rating /kg	Weight kg
	diamet	D	Bi	Be	n	m	G	ds			
	/mm/										
UC 201	12	47,0	31	17	12,7	18,3	4,8	M6X1,00	1000	630	0,21
UC 202	15	47,0	31	17	12,7	18,3	4,8	M6X1,00	1000	630	0,19
UC 203	17	47,0	31	17	12,7	18,3	4,8	M6X1,00	1000	630	0,18
UC 204	20	47,0	31	17	12,7	18,3	4,8	M6X1,00	1000	630	0,16
UC 205	25	52,0	34	17	14,3	19,7	5,5	M6X1,00	1100	710	0,20
UC 206	30	62,0	38,1	19	15,9	22,2	6	M6X1,00	1520	1020	0,32
UC 207	35	72,0	42,9	20	17,5	25,4	6,5	M8X1	2010	1390	0,48
UC 208	40	80,0	49,2	21	19,0	30,2	8	M8X1	2560	1810	0,64
UC 209	45	85,0	49,2	22	19,0	30,2	8	M8X1	2560	1810	0,68
UC 210	50	90,0	51,6	24	19,0	32,6	10	M10X1	2750	2020	0,80
UC 211	55	100,0	55,6	25	22,2	33,4	10	M10X1	3400	2550	1,11
UC 212	60	110,0	65,1	27	25,4	39,7	10	M10X1	4100	3150	1,54
UC 213	65	120,0	65,1	28	25,4	39,7	10	M10X1	4480	3470	1,86
UC 214	70	125,0	74,6	30	30,2	44,4	12	M12X1,5	4870	3810	2,05
UC 215	75	130,0	77,8	30	33,3	44,5	12	M12X1,5	5190	4190	2,21
UC 216	80	140,0	82,6	33	33,3	49,3	14	M12X1,5	5700	4550	2,79
UC 217	85	150,0	85,7	35	34,1	51,6	14	M12X1,5	6600	5320	3,45
UC 218	90	160,0	96,0	37	39,7	56,3	14	M12X1,5	7500	6170	4,35