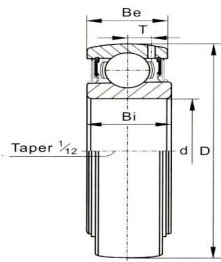


serie UK



UK 200 (normal-duty)



Bearing No.	Shaft Dia.	Dimension /mm/					Basic Load Rating		Weight kg
	d/mm/	D	Bi	Be	Bi(TRL)	T	Static	Dynamic	
UK 205	25	52	23	17	24	4,2	1100	710	0,16
UK 206	30	62	26	19	27	5,2	1540	1020	0,25
UK 207	35	72	28	20	30	5,6	2030	1400	0,37
UK 208	40	80	29	21	34	6,2	2300	1600	0,47
UK 209	45	85	31	22	36	6,3	2570	1810	0,52
UK 210	50	90	31	24	36	6,5	2760	2010	0,59
UK 211	55	100	34	25	40	7,0	3400	2550	0,80
UK 212	60	110	36	27	47	7,0	4100	3150	1,02
UK 213	65	120	36	28	47	8,5	4500	3500	1,34
UK 215	75	130	41	30	51	9,2	5200	4200	1,50
UK 216	80	140	44	33	55	9,6	5700	4550	1,96
UK 217	85	150	46	35	57	10,5	6550	5500	2,42
UK 218	90	160	48	37	63	11,1	7500	6300	3,00