

# Lineární vedení

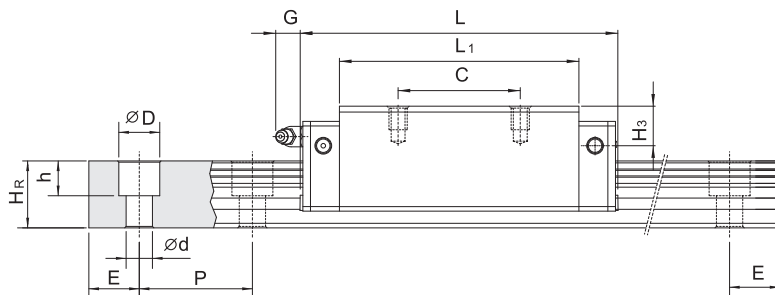
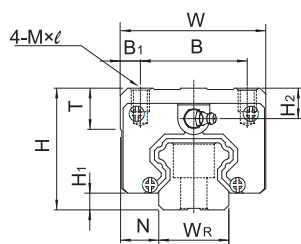
## Typ HG/QH

### 2.1.13 Rozměry typu HG/QH

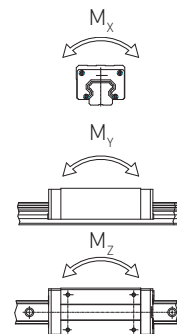
#### 2.1.13.1

HGH / QHH - CA

HGH / QHH - HA



kolejnice: HGR-R



Typ	Montážní rozměry [mm]		Rozměry vozíku [mm]													Rozměry kolejnic [mm]										Šrouby pro kolejnici [mm]	Dynamická únosnost $C_{dyn}$ [N]	Statická únosnost $C_0$ [N]	Statický moment			Hmotnost	
	H	H <sub>1</sub>	N	W	B	B <sub>1</sub>	C	L <sub>1</sub>	L	G	Mxℓ	T	H <sub>2</sub>	H <sub>3</sub>	W <sub>R</sub>	H <sub>R</sub>	D	h	d	P	E	M <sub>x</sub> [Nm]	M <sub>y</sub> [Nm]	M <sub>z</sub> [Nm]	vozík [kg]				kolejnice [kg/m]				
HGH15CA QHH15CA	28	4,3 4,0	9,5	34	26	4,0	26	39,4	61,4	5,3	M4x5	6,0	7,95	7,7 8,2	15	15,0	7,5	5,3	4,5	60	*	M4x16	11380 13880	16970 14360	120 100	100 80	100 80	0,18 0,18	1,45 1,45				
HGH20CA QHH20CA	30	4,6	12,0	44	32	6,0	36	50,5	77,5	12,0	M5x6	8,0	6,0	6,0	20	17,5	9,5	8,5	6,0	60	*	M5x16	17750	27760	270	200	200	0,38	2,21				
50							65,2	92,2	21180														35900	350	350	350	0,39						
36							50,5	76,7	23080														25630	260	190	190	0,29						
HGH20HA QHH20HA							50	65,2	91,4													27530	31670	310	270	270	0,38						
HGH25CA QHH25CA	40	5,5	12,5	48	35	6,5	35	58,0	84,0	12,0	M6x8	8,0	10,0	9,0	23	22,0	11,0	9,0	7,0	60	*	M6x20	26480	36490	420	330	330	0,67	3,21				
50							78,6	104,6	32750														49440	560	570	570	0,69						
35							58,0	83,4	31780														33680	390	310	310	0,50						
HGH25HA QHH25HA							50	78,6	104,0													39300	43620	500	450	450	0,68						
HGH30CA QHH30CA	45	6,0	16,0	60	40	10,0	40	70,0	97,4	12,0	M8x10	8,5	9,5	13,8	28	26,0	14,0	12,0	9,0	80	*	M8x25	38740	52190	660	530	530	1,14	4,47				
60							93,0	120,4	47270														69160	880	920	920	1,16						
40							70,0	97,4	46490														48170	600	500	500	0,87						
HGH30HA QHH30HA							60	93,0	120,4				9,0									56720	65090	830	890	890	1,15						
HGH35CA QHH35CA	55	7,5	18,0	70	50	10,0	50	80,0	112,4	12,0	M8x12	10,2	16,0	19,6	34	29,0	14,0	12,0	9,0	80	*	M8x25	49520	69160	1160	810	810	1,88	6,30				
72							105,8	138,2	60210														91630	1540	1400	1400	1,92						
50							80,0	113,6	60520														63840	1070	760	760	1,44						
HGH35HA QHH35HA							72	105,8	139,4			15,5	13,5									73590	86240	1450	1330	1330	1,90						
HGH45CA QHH45CA	70	9,5	20,5	86	60	13,0	60	97,0	139,4	12,9	M10x17	16,0	18,5	30,5	45	38,0	20,0	17,0	14,0	105	*	M12x35	77570	102710	1980	1550	1550	3,54	10,41				
80							128,8	171,2	94540														136460	2630	2680	2680	3,61						
60							97,0	139,4	89210														94810	1830	1380	1380	2,72						
HGH45HA QHH45HA		9,2					80	128,8	171,2				20,0									108720	128430	2470	2410	2410	3,59						
HGH55CA QHH55CA	80	13,0	23,5	100	75	12,5	75	117,7	166,7	12,9	M12x18	17,5	22,0	29,0	53	44,0	23,0	20,0	16,0	120	*	M14x45	114440	148330	3690	2640	2640	5,38	15,08				
95							155,8	204,8	139350														196200	4880	4570	4570	5,49						
HGH65CA QHH65CA	90	15,0	31,5	126	76	25	70	144,2	200,2	12,9	M16x20	25,0	15,0	15,0	63	53,0	26,0	22,0	18,0	150	*	M16x50	163630	215330	6650	4270	4270	7,00	21,18				
							120	203,6	259,6														208360	303130	9380	7380	7380	9,82					

\* Pokud zákazník neurčí jinak, oba konce E<sub>1</sub> a E<sub>2</sub> jsou symetrické v rozmezí E<sub>1/2</sub> min. a E<sub>1/2</sub> max. - viz tab. 2.19.