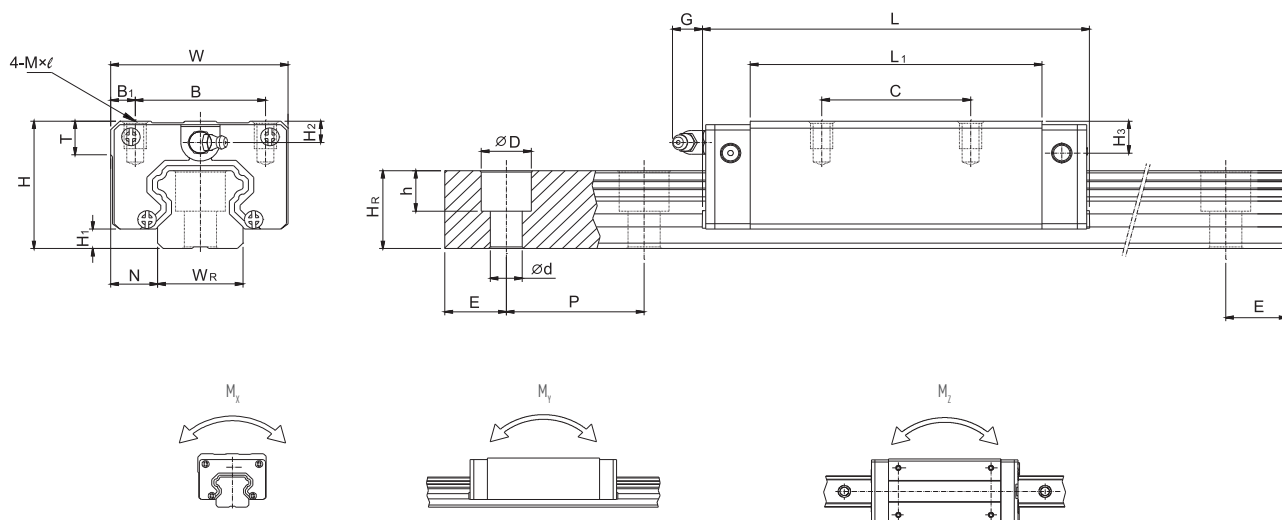


Lineární vedení

Typ HG

2.1.13.2

HGL-CA / HGL-HA



Typ	Montážní rozměry [mm]			Rozměry vozíku [mm]										Rozměry kolejnič [mm]										Šrouby pro kolejnič [mm]	Dynamická únosnost C_{dyn} [N]	Statická únosnost C_{st} [N]	Statický moment			Hmotnost	
																											M_x [Nm]	M_y [Nm]	M_z [Nm]	vozík [kg]	kolejnič [kg/m]
	H	H ₁	N	W	B	B ₁	C	L ₁	L	G	Mxℓ	T	H ₂	H ₃	W _R	H _R	D	h	d	P	E										
HGL15CA	24	4,3	9,5	34	26	4,0	26	39,4	61,4	5,3	M4x4	6,0	3,95	3,7	15,0	15,0	7,5	5,3	4,5	60	20,0	M4x16	11380	16970	120	100	100	0,14	1,45		
HGL25CA	36	5,5	12,5	48	35	6,5	35	58,0	84,0	12	M6x6	8,0	6,0	5,0	23	22	11	9	7	60	20,0	M6x20	36490	36490	420	330	330	0,42	3,21		
HGL25HA							50	78,6	104,6														49440	49440	560	570	570	0,57			
HGL30CA	42	6,0	16,0	60	40	10,0	40	70,0	97,4	12	M8x10	8,5	6,5	10,8	28	26	14	12	9	80	20,0	M8x25	52190	52190	660	530	530	0,78	4,47		
HGL30HA							60	93,0	120,4														69160	69160	880	920	920	1,03			
HGL35CA	48	7,5	18,0	70	50	10,0	50	80,0	112,4	12	M8x12	10,2	9,0	12,6	34	29	14	12	9	80	20,0	M8x25	69160	69160	1160	810	810	1,14	6,30		
HGL35HA							72	105,8	138,2														91630	91630	1540	1400	1400	1,52			
HGL45CA	60	9,5	20,5	86	60	13,0	60	97,0	139,4	12,9	M10x17	16,0	8,5	20,5	45	38	20	17	14	105	22,5	M12x35	102710	102710	1980	1550	1550	2,08	10,41		
HGL45HA							80	128,8	171,2														136460	136460	2630	2680	2680	2,75			
HGL55CA	70	13,0	23,5	100	75	12,5	75	117,7	166,7	12,9	M12x18	17,5	12,0	19,0	53	44	23	20	16	120	30,0	M14x45	148330	148330	3690	2640	2640	3,25	15,08		
HGL55HA							95	155,8	204,8														196200	196200	4880	4570	4570	4,27			

* Pokud zákazník neurčí jinak, oba konce E₁ a E₂ jsou symetrické v rozmezí E_{1/2} min. a E_{1/2} max. - viz tab. 2.19.