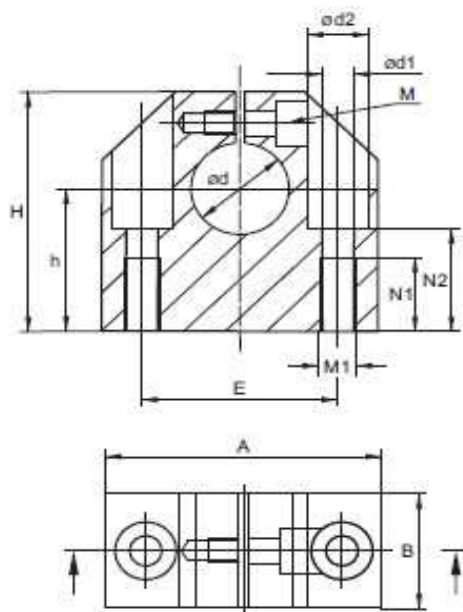




Uchycení tyčí serie WBC - z hliníku



Označení	Rozměry (mm)											Hmotnost (kg)
	ød	B	H	H1+0,0	L	S1	S2	E+0,12	N1	N2	SW	
WBC 06	6	16	27	15	32	M5	4,3	22	11	13	2,5	0,03
WBC 08	8	16	27	16	32	M5	4,3	22	11	13	2,5	0,03
WBC 10	10	18	33	18	40	M6	5,3	27	13	16	3	0,05
WBC 12	12	18	33	19	40	M6	5,3	27	13	16	3	0,05
WBC 14	14	20	38	20	45	M6	5,3	32	13	18	3	0,07
WBC 16	16	20	38	22	45	M6	5,3	32	13	18	3	0,07
WBC 20	20	24	45	25	53	M8	6,6	39	18	22	4	0,12
WBC 25	25	28	54	31	62	M10	8,4	44	22	26	5	0,17
WBC 30	30	30	60	34	67	M10	8,4	49	22	29	5	0,22
WBC 40	40	40	76	42	87	M12	10,5	66	26	38	6	0,48
WBC 50	50	50	92	50	103	M16	13,5	80	34	46	8	0,82