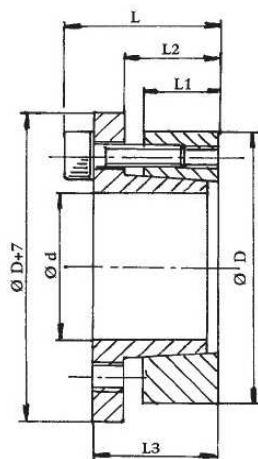


# RCK 15



Rozměry					Kroutící moment	Tlaky		Upevňovací šrouby			Vytlačovací závit	
Ød	ØD	L1	L2	L3	Mt-Nm	Hřídél N/mm <sup>2</sup>	Náboj N/mm <sup>2</sup>	Počet	Typ	Utahovací moment	Typ	Počet
14	55	17	22	31	290	458	118	4	M8x25	41	M8	2
16	55	17	22	31	320	400	118	4	M8x25	41	M8	2
18	55	17	22	31	360	356	118	4	M8x25	41	M8	2
19	55	17	22	31	380	337	118	4	M8x25	41	M8	2
20	55	17	22	31	400	320	118	4	M8x25	41	M8	2
22	55	17	22	31	440	290	118	4	M8x25	41	M8	2
24	55	17	22	31	480	265	118	4	M8x25	41	M8	2
25	55	17	22	31	500	255	118	4	M8x25	41	M8	2
28	55	17	22	31	560	228	118	4	M8x25	41	M8	2
30	55	17	22	31	600	213	118	4	M8x25	41	M8	2
24	65	17	22	31	620	332	122	5	M8x25	41	M8	3
25	65	17	22	31	640	320	122	5	M8x25	41	M8	3
28	65	17	22	31	720	285	122	5	M8x25	41	M8	3
30	65	17	22	31	770	267	122	5	M8x25	41	M8	3
32	65	17	22	31	820	250	122	5	M8x25	41	M8	3
33	65	17	22	31	850	235	122	5	M8x25	41	M8	3
35	65	17	22	31	900	228	122	5	M8x25	41	M8	3
38	65	17	22	31	980	210	122	5	M8x25	41	M8	3
40	65	17	22	31	1030	200	122	5	M8x25	41	M8	3
30	80	20	25	33	1080	315	120	7	M8x25	41	M8	3
32	80	20	25	33	1150	298	120	7	M8x25	41	M8	3
33	80	20	25	33	1200	282	120	7	M8x25	41	M8	3
35	80	20	25	33	1260	272	120	7	M8x25	41	M8	3
38	80	20	25	33	1370	250	120	7	M8x25	41	M8	3
40	80	20	25	33	1440	238	120	7	M8x25	41	M8	3
42	80	20	25	33	1510	226	120	7	M8x25	41	M8	3
45	80	20	25	33	1620	212	120	7	M8x25	41	M8	3
48	80	20	25	33	1730	198	120	7	M8x25	41	M8	3
50	80	20	25	33	1800	190	120	7	M8x25	41	M8	3
40	80	20	25	33	2150	340	169	10	M8x25	41	M8	4
45	80	20	25	33	2420	302	169	10	M8x25	41	M8	4
50	80	20	25	33	2700	272	169	10	M8x25	41	M8	4

RCK 15 je typ vhodný pro sestavy, kde je přesnost axiálního a radiálního osového umístění vyžadována se středně vysokými hodnotami kroutícího momentu. Hlavním rysem je možnost změny vnitřních otvorů při zachování venkovních rozměrů pouze na 3 rozměrech