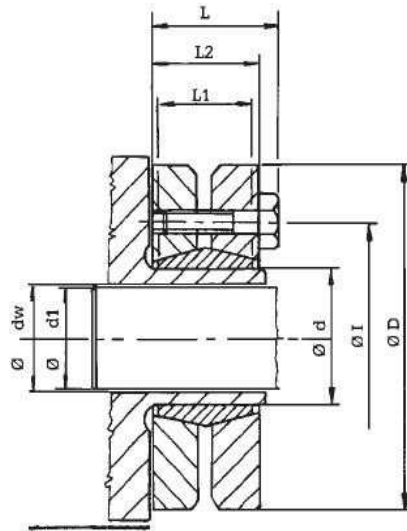


RCK 19



Rozměry							Kroutící	Tlaky	Upevňovací šrouby			
Ød	ØD	Ødw	L1	L2	L	ØI	Δdw (dw-d1)	Mt-Nm	Hřidel N/mm²	Počet	Typ	Utahovací moment
24	50	19	14	19,5	23	36	0,017	170	286	6	M5x18	4
		20						210				
		21						250				
30	60	24	16	21,5	25	44	0,017	300	233	7	M5x18	4
		25						340				
		26						380				
36	72	28	18	23,5	27,5	52	0,032	440	307	5	M6x20	12
		30						570				
		31						630				
44	80	32	20	25,5	29,5	61	0,032	620	317	7	M6x20	12
		35						780				
		36						860				
50	90	38	22	27,5	31,5	70	0,032	940	289	8	M6x25	12
		40						1160				
		42						1380				
55	100	42	23	30,5	34,5	75	0,032	1160	252	8	M6x25	12
		45						1520				
		48						1880				
62	110	48	23	30,5	34,5	86	0,048	1850	279	10	M6x25	12
		50						2200				
		52						2400				
68	115	50	23	30,5	34,5	86	0,048	2000	255	10	M6x25	12
		55						2500				
		60						3150				
75	138	55	25	32,5	37,8	100	0,048	2500	273	7	M8x30	30
		60						3200				
		65						3950				
80	145	60	25	32,5	37,8	100	0,048	3200	256	7	M8x30	30
		65						3900				
		70						4600				
90	155	65	30	39	44,3	114	0,048	4750	271	10	M8x35	30
		70						6000				
		75						7250				
100	170	70	34	44	49,3	124	0,048	6900	258	12	M8x35	30
		75						7500				
		80						9000				
110	185	75	39	50	56,4	136	0,048	10800	244	9	M10x40	59
		80						11000				
		85						13000				
125	215	85	42	54	60,4	160	0,069	15000	266	12	M10x40	59
		90						15100				
		95						17600				
140	230	95	46	60,5	68	175	0,069	20100	264	10	M12x45	100
		100						22000				
		105						25000				
155	265	105	50	64,5	72	192	0,069	28000	263	12	M12x50	100
		110						31000				
		115						35000				
165	290	115	56	71	81	210	0,069	39000	277	8	M16x55	250
		120						36000				
		125						41000				
175	300	125	56	71	81	220	0,079	45000	261	8	M16x55	250
		130						52000				
		135						57000				
185	330	135	71	86	96	236	0,09	62000	237	10	M16x70	250
		140										
		145										

RCK 19 je typ vhodný pro duté hřídele, pracuje prostřednictvím stlačení duté hřídele na pevnou hřídel umožňující převod středních až vyšších kroutících momentů

