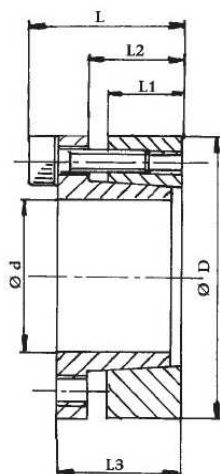


RCK 13



| Rozměry | | | | | | Krouticí | Tlaky | | Upevňovací šrouby | | | Vytlačovací | |
|---------|-----|----|----|----|----|----------|--------------------------|-------------------------|--------------------|--------|------------------|-------------|-------|
| Ød | ØD | L1 | L2 | L3 | L | moment | Hřidel N/mm ² | Náboj N/mm ² | DIN 912 MA T. 12.9 | | | závit | |
| Ød | ØD | L1 | L2 | L3 | L | Mt-Nm | Hřidel N/mm ² | Náboj N/mm ² | Počet | Typ | Utahovací moment | Typ | Počet |
| 18 | 47 | 17 | 22 | 28 | 34 | 310 | 314 | 120 | 5 | M6x20 | 14 | M6 | 3 |
| 19 | 47 | 17 | 22 | 28 | 34 | 330 | 300 | 120 | 5 | M6x20 | 14 | M6 | 3 |
| 20 | 47 | 17 | 22 | 28 | 34 | 380 | 295 | 125 | 5 | M6x20 | 14 | M6 | 3 |
| 22 | 47 | 17 | 22 | 28 | 34 | 410 | 270 | 125 | 5 | M6x20 | 14 | M6 | 3 |
| 24 | 50 | 17 | 22 | 28 | 34 | 440 | 243 | 120 | 6 | M6x20 | 14 | M6 | 3 |
| 25 | 50 | 17 | 22 | 28 | 34 | 560 | 285 | 140 | 6 | M6x20 | 14 | M6 | 3 |
| 28 | 55 | 17 | 22 | 28 | 34 | 630 | 255 | 130 | 6 | M6x20 | 14 | M6 | 3 |
| 30 | 55 | 17 | 22 | 28 | 34 | 660 | 235 | 130 | 6 | M6x20 | 14 | M6 | 3 |
| 32 | 60 | 17 | 22 | 28 | 34 | 960 | 295 | 155 | 8 | M6x20 | 14 | M6 | 4 |
| 35 | 60 | 17 | 22 | 28 | 34 | 1050 | 270 | 155 | 8 | M6x20 | 14 | M6 | 4 |
| 38 | 65 | 17 | 22 | 28 | 34 | 1140 | 250 | 145 | 8 | M6x20 | 14 | M6 | 4 |
| 40 | 65 | 17 | 22 | 28 | 34 | 1200 | 235 | 145 | 8 | M6x20 | 14 | M6 | 4 |
| 45 | 75 | 20 | 25 | 33 | 41 | 2180 | 290 | 170 | 7 | M8x25 | 35 | M8 | 3 |
| 50 | 80 | 20 | 25 | 33 | 41 | 2430 | 260 | 160 | 7 | M8x25 | 35 | M8 | 3 |
| 55 | 85 | 20 | 25 | 33 | 41 | 3070 | 270 | 175 | 8 | M8x25 | 35 | M8 | 4 |
| 60 | 90 | 20 | 25 | 33 | 41 | 3350 | 245 | 165 | 8 | M8x25 | 35 | M8 | 4 |
| 65 | 95 | 20 | 25 | 33 | 41 | 4080 | 255 | 175 | 9 | M8x25 | 35 | M8 | 3 |
| 70 | 110 | 24 | 30 | 40 | 50 | 6280 | 280 | 180 | 8 | M10x30 | 70 | M10 | 4 |
| 75 | 115 | 24 | 30 | 40 | 50 | 6680 | 260 | 170 | 8 | M10x30 | 70 | M10 | 4 |
| 80 | 120 | 24 | 30 | 40 | 50 | 7130 | 250 | 160 | 8 | M10x30 | 70 | M10 | 4 |
| 85 | 125 | 24 | 30 | 40 | 50 | 8480 | 260 | 180 | 9 | M10x30 | 70 | M10 | 3 |
| 90 | 130 | 24 | 30 | 40 | 50 | 9080 | 250 | 170 | 9 | M10x30 | 70 | M10 | 3 |
| 95 | 135 | 24 | 30 | 40 | 50 | 10580 | 260 | 180 | 10 | M10x30 | 70 | M10 | 4 |
| 100 | 145 | 26 | 32 | 44 | 56 | 13380 | 270 | 190 | 8 | M12x35 | 125 | M12 | 4 |
| 110 | 155 | 26 | 32 | 44 | 56 | 14580 | 240 | 180 | 8 | M12x35 | 125 | M12 | 4 |
| 120 | 165 | 26 | 32 | 44 | 56 | 17880 | 250 | 180 | 9 | M12x35 | 125 | M12 | 4 |
| 130 | 180 | 34 | 40 | 52 | 64 | 29980 | 240 | 170 | 12 | M12x35 | 125 | M12 | 6 |
| 140 | 190 | 34 | 40 | 54 | 68 | 26980 | 210 | 150 | 9 | M14x40 | 190 | M14 | 4 |
| 150 | 200 | 34 | 40 | 54 | 68 | 32980 | 230 | 170 | 10 | M14x40 | 190 | M14 | 5 |
| 160 | 210 | 34 | 40 | 54 | 68 | 37980 | 230 | 170 | 11 | M14x40 | 190 | M14 | 4 |
| 170 | 225 | 44 | 50 | 64 | 78 | 44980 | 180 | 130 | 12 | M14x40 | 190 | M14 | 6 |
| 180 | 235 | 44 | 50 | 64 | 78 | 46980 | 170 | 130 | 12 | M14x40 | 190 | M14 | 6 |

RCK 13 je typ vhodný pro sestavy vyžadující dobrou středovost na malém prostoru se středně vysokými hodnotami kroutícího momentu. V některých případech se může nahrazovat RCK 40.