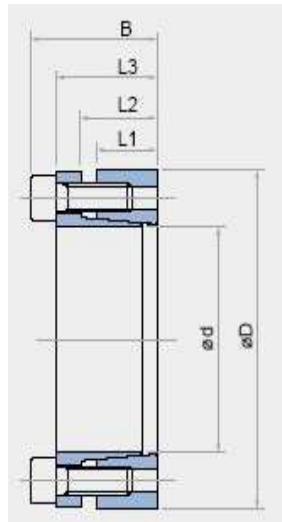


TLK 132



					Tightening Screws			Torque	Axial Thrust	Surface Pressure on		
					DIN 912 12.9	Tightening torque				Shaft		Weight
dxD mm	L1 mm	L2 mm	L3 mm	B mm	N x type	TLK132 Ms Nm	TLK133 Ms Nm	Mt Nm	Fass KN	pw N/mm ²	pn N/mm ²	Kg
20x47	17	22	28	34	5 x M6	14	17	380	38	295	125	0,3
22x47	17	22	28	34	5 x M6	14	17	410	38	270	125	0,3
24x50	17	22	28	34	5 x M6	14	17	450	38	245	120	0,3
25x50	17	22	28	34	6 x M6	14	17	570	46	285	140	0,3
28x55	17	22	28	34	6 x M6	14	17	630	46	255	130	0,4
30x55	17	22	28	34	6 x M6	14	17	660	46	235	130	0,3
32x60	17	22	28	34	8 x M6	14	17	970	60	295	155	0,4
35x60	17	22	28	34	8 x M6	14	17	1060	60	270	155	0,4
38x65	17	22	28	34	8 x M6	14	17	1150	60	250	145	0,4
40x65	17	22	28	34	8 x M6	14	17	1210	60	235	145	0,4
42x75	20	25	33	41	7 x M8	35	41	2050	98	300	170	0,8
45x75	20	25	33	41	7 x M8	35	41	2200	98	290	170	0,6
48x80	20	25	33	41	7 x M8	35	41	2350	98	270	160	0,8
50x80	20	25	33	41	7 x M8	35	41	2450	98	260	160	0,8
55x85	20	25	33	41	8 x M8	35	41	3080	112	270	175	0,8
60x90	20	25	33	41	8 x M8	35	41	3360	112	245	165	0,8
65x95	20	25	33	41	9 x M8	35	41	4090	126	255	175	0,9
70x110	24	30	40	50	8 x M10	70	83	6300	179	280	180	1,8
75x115	24	30	40	50	8 x M10	70	83	6700	179	260	170	1,8
80x120	24	30	40	50	8 x M10	70	83	7150	179	250	170	1,8
85x125	24	30	40	50	9 x M10	70	83	8500	200	260	180	2
90x130	24	30	40	50	9 x M10	70	83	9100	200	250	170	2,1
95x135	24	30	40	50	10 x M10	70	83	10600	224	260	180	2,1
100x145	26	32	44	56	8 x M12	125	145	13400	268	270	190	2,8
110x155	26	32	44	56	8 x M12	125	145	14600	268	240	180	3
120x165	26	32	44	56	9 x M12	125	145	17900	298	250	180	3,2
130x180	34	40	54	66	12 x M12	125	145	26000	400	240	170	4,8
140x190	34	40	54	68	9 x M14	190	230	27000	384	210	150	5,2
150x200	34	40	54	68	10 x M14	190	230	33000	440	230	170	5,4
160x210	34	40	54	68	11 x M14	190	230	38000	479	230	170	5,7
170x225	44	50	64	78	12 x M14	190	230	45000	530	180	130	8
180x235	44	50	64	78	12 x M14	190	230	47000	530	170	130	8,3
190x250	44	50	64	78	15 x M14	190	230	62900	660	210	150	9,6
200x260	44	50	64	78	15 x M14	190	230	66000	660	190	150	10