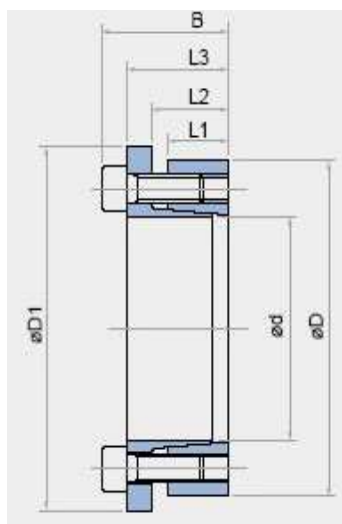


TLK 133



					TLK 133	Tightening Screws			Torque	Axial Thrust	Shaft	Hub	Weight
dxD mm	L1 mm	L2 mm	L3 mm	B mm		DIN 912 12.9	Tightening torque						
					N x type	TLK132 Ms Nm	TLK133 Ms Nm	Mt Nm	Fass KN	pw N/mm <sup>2</sup>	pn N/mm <sup>2</sup>	Kg	
20x47	17	22	28	34	54	5 x M6	14	17	280	28	220	95	0,3
22x47	17	22	28	34	54	5 x M6	14	17	300	28	200	95	0,3
24x50	17	22	28	34	57	5 x M6	14	17	330	28	180	90	0,3
25x50	17	22	28	34	57	6 x M6	14	17	420	34	210	105	0,3
28x55	17	22	28	34	62	6 x M6	14	17	470	34	190	95	0,4
30x55	17	22	28	34	62	6 x M6	14	17	500	34	175	95	0,4
32x60	17	22	28	34	67	8 x M6	14	17	720	45	220	115	0,4
35x60	17	22	28	34	67	8 x M6	14	17	790	45	200	115	0,4
38x65	17	22	28	34	72	8 x M6	14	17	850	45	185	105	0,5
40x65	17	22	28	34	72	8 x M6	14	17	900	45	175	105	0,5
42x75	20	25	33	41	82	7 x M8	35	41	1530	73	225	125	0,8
45x75	20	25	33	41	82	7 x M8	35	41	1650	73	215	125	0,7
48x80	20	25	33	41	87	7 x M8	35	41	1760	73	200	120	0,8
50x80	20	25	33	41	87	7 x M8	35	41	1830	73	195	120	0,8
55x85	20	25	33	41	92	8 x M8	35	41	2300	83	200	130	0,9
60x90	20	25	33	41	97	8 x M8	35	41	2510	83	185	125	0,9
65x95	20	25	33	41	102	9 x M8	35	41	3060	94	190	130	1
70x110	24	30	40	50	117	8 x M10	70	83	4670	133	210	135	1,9
75x115	24	30	40	50	122	8 x M10	70	83	5000	133	195	125	2
80x120	24	30	40	50	127	8 x M10	70	83	5300	133	185	125	2
85x125	24	30	40	50	132	9 x M10	70	83	6300	148	195	135	2
90x130	24	30	40	50	137	9 x M10	70	83	6750	148	185	130	2,2
95x135	24	30	40	50	142	10 x M10	70	83	7900	166	195	135	2,3
100x145	26	32	44	56	152	8 x M12	125	145	9700	194	200	140	3
110x155	26	32	44	56	162	8 x M12	125	145	10600	194	180	130	3,2
120x165	26	32	44	56	172	9 x M12	125	145	13000	216	185	135	3,4
130x180	34	40	54	66	187	12 x M12	125	145	18900	290	175	125	5,2
140x190	34	40	54	68	197	9 x M14	190	230	20500	290	165	120	5,4
150x200	34	40	54	68	207	10 x M14	190	230	25000	333	175	130	5,7
160x210	34	40	54	68	217	11 x M14	190	230	29000	362	180	135	6
170x225	44	50	64	78	232	12 x M14	190	230	34000	400	140	105	8,3
180x235	44	50	64	78	242	12 x M14	190	230	36000	400	135	105	8,8
190x250	44	50	64	78	257	15 x M14	190	230	47500	500	160	120	10
200x260	44	50	64	78	267	15 x M14	190	230	50000	500	150	115	10,5