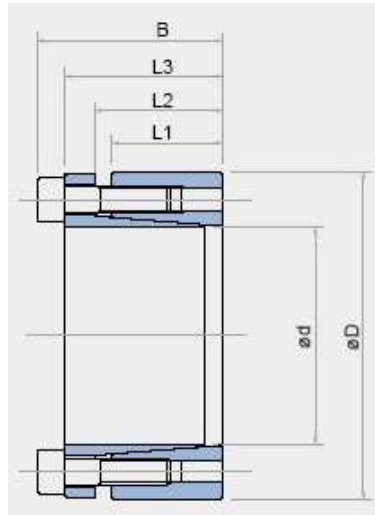


TLK 130



					Only TLK 131	Tightening Screws		Torgue	Axial thrust	Surface pressure on		Weight
						DIN 912 12.9	Tightening torque			Shaft	Hub	
dxD mm	L1 mm	L2 mm	L3 mm	B mm	D1 mm	N x type	Ms Nm	Mt Nm	Fass KN	pw N/mm ²	pn N/mm ²	Kg
20 x 47	26	30	41	47	53	6 x M6	17	540	54	280	120	0,4
22 x 47	26	30	41	47	53	6 x M6	17	600	54	255	120	0,4
24 x 50	26	30	41	47	56	6 x M6	17	650	54	235	115	0,4
25 x 50	26	30	41	47	56	6 x M6	17	680	54	225	115	0,4
28 x 55	26	30	41	47	61	6 x M6	17	760	54	200	105	0,5
30 x 55	26	30	41	47	61	6 x M6	17	820	54	185	105	0,5
32 x 60	26	30	41	47	66	8 x M6	17	1160	73	235	125	0,6
35 x 60	26	30	41	47	66	8 x M6	17	1270	73	215	125	0,5
38 x 65	26	30	41	47	71	8 x M6	17	1380	73	200	115	0,6
40 x 65	26	30	41	47	71	8 x M6	17	1450	73	190	115	0,6
42 x 75	30	35	49	57	81	6 x M8	41	2130	101	215	120	1
45 x 75	30	35	49	57	81	6 x M8	41	2280	101	200	120	1
48 x 80	30	35	49	57	86	6 x M8	41	2430	101	190	115	1,1
50 x 80	30	35	49	57	86	6 x M8	41	2530	101	180	115	1
55 x 85	30	35	49	57	91	8 x M8	41	3700	135	220	140	1,1
60 x 90	30	35	49	57	96	8 x M8	41	4000	135	200	135	1,2
65 x 95	30	35	49	57	102	8 x M8	41	4380	135	185	125	1,3
70 x 110	40	45	59	69	117	8 x M10	83	7500	214	205	130	2,2
75 x 115	40	45	59	69	122	8 x M10	83	8000	214	190	125	2,5
80 x 120	40	45	59	69	127	8 x M10	83	8560	214	180	120	2,6
85 x 125	40	45	59	69	132	10 x M10	83	11370	268	210	145	2,8
90 x 130	40	45	59	69	137	10 x M10	83	12000	268	200	135	2,7
95 x 135	40	45	59	69	142	10 x M10	83	12600	268	190	130	2,9
100 x 145	46	52	68	80	153	8 x M12	145	15580	312	180	125	3,9
110 x 155	46	52	68	80	163	8 x M12	145	17100	312	165	115	4,2
120 x 165	46	52	68	80	173	10 x M12	145	23370	390	190	135	4,8
130 x 180	46	52	68	80	188	12 x M12	145	30380	467	210	150	5
140 x 190	50	57	76	90	199	8 x M14	230	29900	428	165	120	6,5
150 x 200	50	57	76	90	209	10 x M14	230	40000	535	190	145	7
160 x 210	50	57	76	90	219	10 x M14	230	42750	535	180	135	7
170 x 225	50	57	76	90	234	12 x M14	230	54500	641	200	150	8,5
180 x 235	50	57	76	90	244	12 x M14	230	57700	641	190	145	9