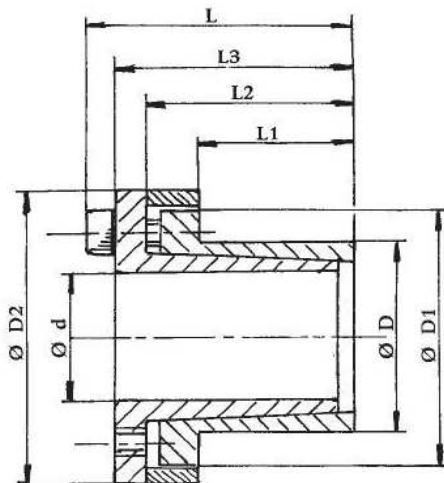


RCK 80



Rozměry								Kroutící	Tlaky		Upevňovací šrouby			Vytlačovací	
$\varnothing d$	$\varnothing D$	$\varnothing D_1$	$\varnothing D_2$	L1	L2	L3	L	moment	Hřídél N/mm ²	Náboj N/mm ²	DIN 912 MA T. 12.9			závit	
								Mt-Nm			Počet	Typ	Utahovací moment	Typ	Počet
6	14	23	25	10	18,5	22,5	25,5	12	190	80	3	M3x10	2,2	M3	2
8	15	24	27	12	21,5	25,5	29,5	29	205	110	3	M4x12	5	M4	2
9	16	25	28	14	23,5	27,5	31,5	31	150	85	3	M4x12	5	M4	2
10	16	25	28	14	23,5	27,5	31,5	35	140	85	3	M4x12	5	M4	2
11	18	28	32	14	23,5	27,5	31,5	52	170	105	4	M4x12	5	M4	2
12	18	28	32	14	23,5	27,5	31,5	58	150	100	4	M4x12	5	M4	2
14	23	35	39	14	23,5	27,5	31,5	69	140	80	4	M4x12	5	M4	2
15	24	40	45	16	29,5	36,5	42,5	170	158	98	4	M6x18	17	M6	2
16	24	40	45	16	29,5	36,5	42,5	180	148	98	4	M6x18	17	M6	2
17	26	42	47	19	32,5	39,5	45,5	200	180	125	4	M6x18	17	M6	2
18	26	42	47	19	32,5	39,5	45,5	200	180	125	4	M6x18	17	M6	2
19	27	43	49	19	32,5	39,5	45,5	210	170	120	4	M6x18	17	M6	2
20	28	44	50	19	32,5	39,5	45,5	220	160	115	4	M6x18	17	M6	2
22	32	48	54	26	39,5	46,5	52,5	250	115	80	4	M6x18	17	M6	2
24	34	50	56	26	39,5	46,5	52,5	395	146	102	6	M6x18	17	M6	3
25	34	50	56	26	39,5	46,5	52,5	410	140	102	6	M6x18	17	M6	3
28	39	55	61	25,5	39,5	46,5	52,5	465	135	98	6	M6x18	17	M6	3
30	41	57	62	25,5	39,5	46,5	52,5	510	127	90	6	M6x18	17	M6	3
32	43	59	65	25,5	39,5	46,5	52,5	705	146	108	8	M6x18	17	M6	4
35	47	62	69	31,5	45,5	52,5	58,5	790	105	80	8	M6x18	17	M6	4
38	50	66	72	31,5	45,5	52,5	58,5	860	100	76	8	M6x18	17	M6	4
40	53	69	75	31,5	45,5	52,5	58,5	900	96	72	8	M6x18	17	M6	4
42	55	71	78	31,5	45,5	52,5	58,5	940	90	70	8	M6x18	17	M6	4
45	59	80	86	45	62,5	71	79	1840	110	85	8	M8x22	41	M8	4
48	62	81	87	45	62,5	71	79	2000	105	80	8	M8x22	41	M8	4
50	65	86	92	45	62,5	71	79	2100	100	75	8	M8x22	41	M8	4
55	71	92	98	55	72,5	81	89	2580	85	65	9	M8x22	41	M8	3
60	77	98	104	55	72,5	81	89	2800	75	60	9	M8x22	41	M8	3
65	84	105	111	55	72,5	81	89	3050	70	55	9	M8x22	41	M8	3
70	90	113	119	65	86,5	96,5	107	5250	90	70	9	M10x25	83	M10	3
75	95	119	126	65	86,5	96,5	107	5600	80	65	9	M10x25	83	M10	3
80	100	125	131	65	86,5	96,5	107	8000	100	80	12	M10x25	83	M10	4
*85	106	131	137	65	86,5	96,5	107	8500	95	75	12	M10x25	83	M10	4
90	112	137	144	65	86,5	96,5	107	9000	90	75	12	M10x25	83	M10	4
*95	120	142	149	65	86,5	96,5	107	11000	100	80	14	M10x25	83	M10	4
100	125	147	154	65	86,5	96,5	107	15000	120	95	18	M10x25	83	M10	4
110	140	172	180	90	114	128	140	16000	80	65	12	M12x35	154	M12	4
120	155	187	198	90	114	128	140	17500	70	55	12	M12x35	145	M12	4

*= vyráběno na vyžádání

RCK 80 je typ vhodný pro sestavy do náboje s tenkými stěnami zaručující jak axiální tak radiální polohu. Vhodné pro střední hodnoty kroutícího momentu.