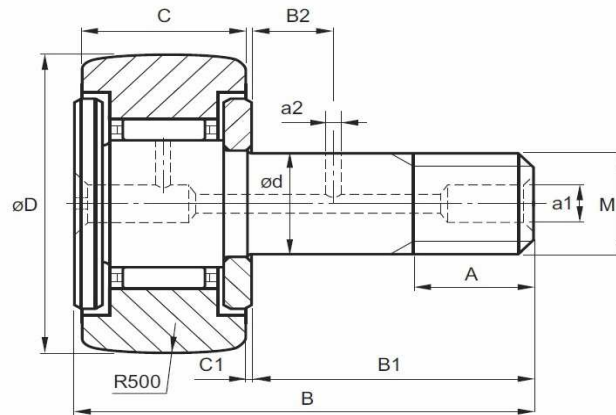


serie KR



Položka	Rozměry (mm)											Utahovací moment matice (Nm)	Zatížení (kN)		Max. otáčky (rpm)	Hmotnost kg
	D	d	C	B	B1	B2	G	G1	g1	g2	C1		dyn. (kN)	Stat. (kN)		
KR 16 PP	16	6	11	28	16,0	—	M6x1	8	4	—	0,6	2,5	3,7	4,0	12000	0,018
KR 19 PP	19	8	11	32	20,0	—	M8x1,25	10	4	—	0,6	6,8	4,3	6,3	9000	0,028
KR 22 PP	22	10	12	36	23,0	—	M10x1,25	12	4	—	0,6	12,5	5,5	6,7	7000	0,042
KR 26 PP	26	10	12	36	23,0	—	M10x1,25	12	4	—	0,6	12,5	5,5	6,7	7000	0,058
KR 30 PP	30	12	14	40	25,0	6	M12x1,5	13	6	3	0,6	18,2	8,1	9,0	5500	0,087
KR 35 PP	35	16	18	52	32,5	8	M16x1,5	17	6	3	0,8	45,8	12,3	15,6	3600	0,169
KR 40 PP	40	18	20	58	36,5	8	M18x1,5	19	6	3	0,8	68,7	15,0	25,0	2900	0,250
KR 52 PP	52	20	24	66	40,5	9	M20x1,5	21	8	4	0,8	101,0	21,1	31,4	2400	0,461
KR 62 PP	62	24	29	80	49,5	11	M24x1,5	25	8	4	0,8	205,0	31,1	38,4	1900	0,815
KR 72 PP	72	24	29	80	49,5	11	M24x1,5	25	8	4	0,8	205,0	31,1	38,4	1900	1,140
KR 80 PP	80	30	35	100	63,0	15	M30x1,5	32	8	4	1,0	351,0	46,3	63,0	1300	1,870
KR 85 PP	85	30	35	100	63,0	15	M30x1,5	32	8	4	1,0	351,0	46,3	63,0	1300	2,030
KR 90 PP	90	30	35	100	63,0	15	M30x1,5	32	8	4	1,0	351,0	46,3	63,0	1300	2,220